

編集・発行 Japan Business Association of Southern California  
1411 W. 190th St. Suite 220, Gardena, CA 90248  
Phone: 310-515-9522

制作協力 Lighthouse

©JBA 2022 本誌掲載の記事・写真の無断複写、複製、転載を禁じます。

企画マーケティング部会  
第238回  
JBAビジネスセミナー報告

## 「米国の民事訴訟で 日本企業によくある誤り」

去る12月21日、日本企業が  
知っておきたい米国の民事訴訟  
に関する注意点をテーマに、  
正田美和弁護士が解説するセ  
ミナーをオンラインで開催し  
た。

【講師】

正田美和さん

Jenner & Block LLP 日本ブ  
ラクティス代表パートナー・弁護士。  
東京大学法学部および大学院  
卒業。東京大学在学中に日本の  
(旧)司法試験に合格し、2004  
年から07年まで森・濱田松本事  
務所に弁護士として勤務。08年  
にシカゴ大学ロースクールLLMを  
修了し、ロサンゼルスで執務を開  
始。カリフォルニア州、ニューヨ  
ーク州、日本(現在休会中)の弁護  
士資格を保有。



### 日本と大きく異なる米国民事訴訟

最初に正田弁護士は、アメリカの民事訴訟の日本との考え方の違いについて「アメリカの民事訴訟は、真実を徹底的に追求した上で適切な判断を出す、という考え方です。全ての関連する資料をテーブルの上に載せてそこから判断するのです。証拠開示制度(後述)もそのような考え方に基づいています。さらにアメリカには連邦裁判所と州の裁判所のシステムがあり、さらに連邦裁判所は各地でそのシステムが異なり、非常に複雑です」と語った。

アメリカの陪審員制度については「非常

に異なる背景と価値観を持った人々に判断を委ねることになり、間違いなく勝てるだろうと思っていても結果は分かりません。トライアルに進むことは非常にリスクが高いのです。勝訴か敗訴かの見込みを予想するのは、日本でも難しいですが、ここアメリカでは一層大変難しいと言えます」と説明した。

### 証拠開示手続とは?

民事訴訟の流れについて、事例に基づき説明した。まず、相手側より警告レターを受け取った場合、その内容次第では、関連する資料を保全する義務が発生する。裁判所での訴訟が始まった後は、証拠開示手続が開始する。「証拠開示手続は、関連する資料を相手方に全て開示するという手続です。この開示義務を果たさないと、厳しい制裁を受けることもあります。このような開示義務を徹底するために、それより前の段階である、訴訟を合理的に予測できるようになった段階で、関連する資料を保全する義務が発生します」。これら、保全・開示する必要のある資料には、紙だけでなく、メール、さらに「LINE」「Skype」「Zoom」のチャットや動画なども含まれる。さらにメールの自動消去機能も停止する必要がある。

日本企業の特徴として、正田弁護士は次のような点を挙げ注意を促した。「日本企業は一般的に保有する文書の量が多く、メールでCCに入っている人数も多いです。そのため、保全したり開示したりする文書の量が圧倒的に多くなる傾向にあります。平時より文書の量を減らす努力をしておく、いざ訴訟になった時の負担をかなり抑えることができます」。

日本企業の場合は、日本語で作成された文書が多くなるが、正田弁護士は次のように語った。「日本語の文書の内容を確認する(レビューする)にあたっては、私

は日本語が母国語の弁護士に担当してもらおうようにしています。特に主語がなかったり目的語を省略していたりと、日本語は母国語でない人にとっては非常に困難な言語であり、日本語が母国語でない人がレビューをすると、重要な点を見逃すなどの間違いが発生してしまい、大きな不利益を被る可能性があるためです」。

また、前述のように訴訟に関連するのは相手方に開示しなければならないが、弁護士と依頼人の間で法的アドバイスが提供された場合で、そのアドバイスが弁護士と依頼人以外には開示されていない場合には、その内容は相手方に開示しなくても良いという、「弁護士と依頼人の間の秘匿特権」という法理が存在する。うっかりアドバイスを他者に開示してしまい、秘匿特権を放棄してしまうことがないように、正田弁護士は強調した。

最後に、日本企業が犯しがちな「プレスリリースでの失敗例」が紹介された。「A社はB社から部品Yが供給されないために、製品Xを製造できず、売り上げが大きく落ち込みました。A社は売り上げの著しい落ち込みを日本の適時開示規則に従って開示しなければなりません。しかし、B社を提訴したことは公にしたいと考えています。そこで『COVID-19の影響もあって、製品Xの売り上げが著しく落ち込んだ』と記載されたプレスリリースを発表し、株主総会でも同様の説明をしました。その結果、B社は、訴訟においてこのプレスリリースや株主への説明を理由に、A社に生じた損害の原因は自社にはないと反論しました。A社のように『B社を提訴したことは公にしたいのであえて違う理由を書く』という判断は、アメリカの陪審員や裁判官には全く理解されません。そのような行動をとる前に、弁護士に相談して、訴訟で不利にならないように十分注意する必要があります」。

## 「コロナ禍で 中南米ビジネス機会を探る」

去る1月14日、コロナ禍における中南米諸国の現状を解説し、商機を探ることを目的としたセミナーをオンラインで開催した。

### 【講師】

水野 亮さん

Executive Researcher / Consultant

Teruko Weinberg, Inc., TWI Global Business

アメリカ、ブラジル、ドミニカ共和国、ニカラグア、タイなどで政府機関やマーケットリサーチ会社での駐在を経験。前職の日本貿易振興機構(JETRO)在動中には、中南米・米市場や通商政策などに関する調査に従事。コロンビア大学国際関係・公共政策大学院卒。著書に「中南米ビジネス拠点の比較とアメリカ企業の活用事例」「アメリカからの中南米市場戦略」「FTA新時代」「ブラジルの電力危機」など多数。



### 今後の中南米市場は？

最初に、実際に同地域に在住していた経験もある水野さんから、中南米の主要国の概要が紹介された。「中南米の主要国を説明する際、私はアンデス山脈の太平洋側と大西洋側に分けてお話するようにしています。太平洋側のメキシコ、コロンビア、ペルー、チリは太平洋同盟に加入しています。これらの主要4カ国は自由貿易に積極的です。他方、アンデスの東側の主要国、ブラジルとアルゼンチンはメルコスールという関税同盟に加盟しています。このメルコスールは、域内の関税を全て撤廃しており、EUに一步近い形となっています。ブラジル、

アルゼンチンは共に、自国内に産業を抱えているために、関税を上げて産業を育てるという政策を取ってきました」。このようにアンデスの西と東では貿易についての考え方が異なるという点を強調した上で、各主要国のプロフィールを解説した。

「ブラジルは中南米では経済規模が最大で、人口は2億1330万人です。日系企業数は20年度で648社です。商社、自動車、電気電子、工作機械、ヘルスケア、消費者向け小売サービスと幅広い業種の企業が現地に進出しています」。

次にメキシコについて紹介した。「メキシコの人口は1億2600万人と、日本より少し多い数ですが、実は20年前には1億人に達していませんでした。進出日系企業は1300社と群を抜いて多いのですが、業種が広範囲にわたるブラジルと異なり、自動車業界の企業がほとんどを占めています」。

さらに、水野さんは今後の各国の経済成長予測に関して、「21年にコロナからの回復が見られたものの、22年には早々に失速する見通しです。ブラジル経済は21年後半ですでに減速を開始し、22年の最新GDP成長率はわずか1.4%です。米国の金融引き締めで中南米諸国は今後大きな影響を受けるリスクがあります」と説明した。

### 不透明さ増す政治情勢

各国の政治情勢については、「アルゼンチンは左派、チリ、ペルーは急進左派政権が誕生し、企業にとっては厳しい政策の導入が予想されます。ただし、メキシコは現大統領のAMLO（アンドレス・マヌエル・ロペス・オブラドール大統領・中道左派）が強く支持されています。他の国に比べれば、政治情勢は安定していると言えるでしょう。ただ、このAMLO大統領はここ最近、本来の左派の色を見せている点に不安を感じ

ます。また、ブラジルはボルソナロ大統領が現職ですが、22年の大統領選には過去に大統領を務めたルーラさんが出馬を表明しており、国民から圧倒的な人気を集めています。彼が再選されたら左派政権に戻ります」と左派の台頭が目立っていると指摘した。

コロナ禍でのビジネス環境については、メキシコとブラジルを取り上げて解説した。「メキシコではコロナ禍での労働者の確保や感染対策などの課題は残っていますが、他の中南米諸国と比較するとビジネス環境の正常化は進んでいます。一方、ブラジルは治安悪化が顕著になっています」。

また、中南米市場で期待が見込める分野としてテクノロジーを挙げた。「21年1月時点の南米地域のネットユーザーの割合は72%で、これは新興地域ではトップの数字です。さらにEコマース市場が、ロックダウンの影響もあって大きく成長中です」。

さらに、トランプが中国に強硬姿勢を見せた後、バイデンも香港、ウイグルの人権問題を鑑みて中国に対する制裁措置や輸入停止の政策を取ったことで、結果的に中南米が漁夫の利を得ていると語った。「米国企業の輸入調達先を、中国からメキシコなどの中南米諸国に変更する動きが見られました。また、中国が中南米にアプローチし、今では『一帯一路』に中南米の19カ国が参加しています。いつの間にか、中南米地域での中国の経済的プレゼンスが顕著になっているのです」。

そして、中国が加盟したCPTPPは、米国不在のまま求心力を増している現状に触れ、「米国不在でもアジア・中南米諸国の巨大自由貿易圏のメリットは享受できます。CPTPPへの米国の再度の加盟はあるのか、今後のバイデン政権の動きに注目が集まります」と結んだ。

都ハイブリッドホテル1階  
(310) 320-6700  
www.ise-shima.us

MIYAKO HYBRID HOTEL  
都ハイブリッドホテル トランス・カリフォルニア  
21381 S. Western Avenue, Torrance, CA 90501  
Phone: (310) 212-5111 Fax: (310) 212-5112  
www.miyakohybridhotel.com

MIYAKO HOTEL LOS ANGELES  
都ホテル ロサンゼルス  
328 E. First Street, Los Angeles, CA 90012  
Phone: (213) 617-2000 Fax: (213) 617-2700  
www.miyakola.com

ご宿泊はJBA会員企業特別料金をご利用頂けます。詳細は各ホテルへ直接お問い合わせください。



## アメリカで活躍する JBA会員企業 インタビュー

File  
#32

ここアメリカで活躍するJBA会員企業の事業概要に加え、回答者の南カリフォルニアでの生活に迫るコーナー。



お話をうかがったのは  
佐藤裕生さん

ロサンゼルス支店長 / オペレーションセンター所長  
慶應義塾大学卒業後、1994年に株式会社日本旅行に入社。その後、JTBに転職してシンガポールで勤務。2004年から9年間のシンゴ勤務を経て13年に日本旅行の米国法人であるNippon Travel Agency America, Inc.に転職。同年よりサンフランシスコ支店長。17年よりロサンゼルスへ異動となり現職に就く。  
<https://www.ntaamerica.com>

### 貴社の事業内容を教えてください。

当社NTAアメリカは、株式会社日本旅行の米国法人です。事業内容はアメリカ国内のお客様を対象にした出張やプラベートの旅行、各種会議やイベントなどの手配となります。さらにアメリカの教育機関の学生さんが参加する日本での研修プログラムの手配なども担当させていただいております。たとえば、アメリカの大学院の学生さんの日本への研修旅行、姉妹都市間の留学生の交換プログラムなどの手配も行っています。

NTAアメリカの設立は1966年に遡り、2021年で55周年を迎えました。本社はロサンゼルスで、支店がサンフランシスコとニュージャージーにあります。

### コロナ禍が貴社の事業に与えた影響と今後のビジョンをお聞かせください。

皆さんご存知のように、今回のコロナ禍で旅行業界、観光業界は甚大な影響を受けました。この2年間、日本からアメリカを訪れるお客様はほぼゼロで、弊社が受けた

# Nippon Travel Agency America, Inc.

1905年創業の日本最古の旅行会社、日本旅行の米国法人で、昨年設立55周年を迎えたNTAの佐藤さんに、コロナ禍で大きな影響を受けた旅行業界の今後から南カリフォルニアの楽しみ方まで、幅広くお話を伺いました。

影響は壊滅的なものでした。一方、減少はしましたが、引き続きアメリカから日本への渡航需要はあり、21年には例年の4割程度まで売上が回復しました。

弊社にはもともと日本からのお客様をお迎えする部門と、アメリカから出発するお客様のお世話をする部門の一つの部門があったのですが、前述のような理由から、現在はアメリカ国内のお客様を対象にした事業一つに集中的に取り組んでおります。

今後に向けては、旅行以外の事業にも目を向けていこうという方針の下で、官公庁や自治体などの公的機関主催のイベントの企画運営のサポートにも力を入れているところです。さらに新しい事業を始めていくために考えを巡らせております。新規事業への着手が不可欠です。

また、各社とも旅行需要が減った状況を受けてオンラインのイベントなどに注力されていますが、弊社としてはやはりフェイス・トゥ・フェイスでお客様と直接お話しすることが大事だと感じております。もちろんオンラインでの対応も選択肢に入れておりますが、オンライン中心に傾倒していくことは特には考えておりません。

### 仕事の上で大切にされている考えがあれば、教えてください。

私のポリシーは「極力アンテナは高く、フットワークは軽く」ということです。常にアンテナを張り巡らせて、弊社のビジネスにつながるようなアイデアをキャッチするように努めています。また、キャッチしたら素早く行動に移すように意識しています。そのためにも、個人的にもネットワークを常に広げるように心がけておりますし、今後さら



に力を入れていこうと思っています。

### 南カリフォルニアの印象や、余暇の過ごし方についてお聞かせください。

私は食べ歩きが好きでして、南カリフォルニアの魅力はいろいろな国の料理が食べられることだと思っています。シンガポールに赴任していたこともあり、アジア料理が特に好きなのですが、モントレーパークやアルハンブラでは本格的な中国料理を味わうことができます。他方、おしゃれな雰囲気を楽しみたいという時には、ウエストハリウッドやウエストロサンゼルスのレストランにも足を伸ばします。サウスベイの外にはあまり出かけないという日本人の方も多いようですが、それは本当にもったいないなと思っています。私自身は店内飲食が禁止されていたコロナ禍中も、食べたい料理があればテイクアウトするために遠征したりもしていました(笑)。

ロサンゼルスの前はサンフランシスコに住んでいましたが、食に関しては南の方がバラエティー豊かで、物価が高いベイエリアよりもリーズナブルだと思います。メキシカンも断然おいしいですね。せっかく世界中の料理が賞味できる場所に住んでいるので、皆さんにももっといろいろな国の料理を楽しんでいただきたいです。

# 各部会からのお知らせ

## サウスベイ地域部会

### 「グラスのサイエンス そのグラス選び、間違っていますか？」開催報告

文：STS Innovation, Inc.・宇井崇夫さん

去る2021年12月16日(木)に、「グラスのサイエンス そのグラス選び、間違っていますか？」を、初めてオンラインで開催しました。

ワインやお酒の味というのは、そのお酒自体の出来で決まるものですが、実は「使うグラスの種類によって、本来お酒が持つ風味や味がより引き立つ」ということを発見するセミナーとして企画しました。案内を配信してすぐに定員締め切りになり、皆さんの関心を集めることができたようでした。また、今回はワイングラスの老舗メーカーであるリーデル社のグラスを使用しました。

当日はまず、講師のTomo Matsukuma氏から、お酒の種類に合わせたグラスは何か、なぜそのグラスで飲むとおいしく飲めるのかについての講義およびビデオの上映を実施。そして、その後に実際に参加者の手元のグラスに順番にワインを入れ、味に変化が出るのかを確かめていただきました。ワインや日本酒をよりおいしく飲むためのグラス選びの知識を得ることで、飲食時の楽しみが増え、生活に潤いが出るきっかけを提供できたのではないかと思います。

事後アンケートの回答内容も好評で、グラスの違いでお酒の味が変わることにびっくりされていた様子でした。



今回はオンラインで開催。次回はぜひ、インパーソンで開催したい。

## オレンジカウンティ地域部会

### 「アッパーニューポートベイ 自生植物保護活動」感想文

文：高橋野花さん(Yamaha Motor Corporation U.S.A.・高橋正敏さんの奥様)

12月12日の日曜日、一家4人(夫、4歳娘、2歳息子、私)で「アッパーニューポートベイ自生植物保護活動」に参加しました。朝9時。澄みきった空気、<sup>さんさん</sup>と輝く太陽の下、植樹会スタート。まずはパークレンジャーより植樹の作法や注意事項などの説明を受けます。その後、各自大きなスコップを手に取り、荒涼とした大地に散らばっていきました。スコップを誰が持つかで揉める4歳児と2歳児に不安を抱きつつ、我々も活動開始。夫と交代で穴を掘りますが、乾燥地帯のせいかがなかなか体力を消耗します。4歳児に「まだまだ!もっとだよ!」と叱咤されながら、穴を十分な大きさ・深



植樹に汗を流す参加者たち。



青空の下、皆で記念撮影。

さにする頃にはかなり汗をかいていました。掘った土の一部を穴に戻し、苗木を置き、残りの土を戻して苗木を埋め、その周りを囲うように高く盛り、水をやれば一つ完成です。植樹は初めてでしたが、時折レンジャーが様子を見にきては褒めてくれ(とにかく優しい!)、安心して取り組みました。他の参加者の方々も、時間が許す限り次々と植樹されていて励みになりました。

我が家の4歳児は水やりの楽しみに目覚め、途中から水やりに専念。新しい苗木や成長中の木々にバケツで水を運んでは、「お水どうぞ」と声をかけながら水やりをします。自然の大切さや木の成長の仕組みなどについて子どもと話をし、いい機会にもなりました。終わる頃には心地良い疲労感と爽快感を得られ、おいしいと評判のお店のサンドイッチまでいただき、良いこと尽くめ。このような機会を設けてくださったJBAに感謝です!

## あさひ学園だより

### 幼稚部恒例、餅つき大会を開催!

文：あさひ学園事務局

本校の幼稚部では、日本の伝統的な行事を通して、日本文化や言葉を学んでいます。例年12月に行われる餅つき大会ですが、今年度は1月8日、4校の中で唯一対面式

スタート・パシフィック



## 海外への進出企業を一括サポート

オフィスや倉庫、工場などのリースから、社員用住宅まで不動産に関する事は、お気軽にご相談下さい。



### 日系不動産仲介企業のリーディングカンパニー

スタートは東証一部上場。L.A.店は1989年設立。営業所はオールドトランスにごさいます。いつでもお気軽にお立ち寄りください。日本人スタッフがお待ち致しております!

### 海外への進出企業を一括サポート

オフィスや倉庫、工場から、社員用住宅まで、日系企業様の不動産ニーズに即したサービスを高いレベルで提供いたします。飲食店のご相談もどうぞ。

### もちろん、個人の住宅もサポート

ご自宅の購入・売却から、賃貸物件の管理までお任せ下さい。投資や節税に関するご相談も無料で受け付け中です。ご帰国時の日本でのお住い探しもご相談下さい。

#### ●ロサンゼルス店:

TEL (310)782-7877

21151 S. Western Ave. #227, Torrance, CA 90501

info@startsla.com

www.starts.co.jp/la

#### ●ニューヨーク店:

TEL(212)599-7697

www.startsnewyork.com

#### ●サンJose店:

TEL(408)380-2499

www.starts.co.jp/sanjose

#### ●スタートコーポレーション株式会社:

TEL(03)6202-0111(代表)

〒103-0027 東京都中央区日本橋3丁目4-10

スタート八重洲中央ビル

www.starts.co.jp

#### ●ハワイ店:

TEL(808)947-2280

www.startshawaii.com

#### ●ダラス店:

TEL(646)708-6194

https://kaigai.starts.co.jp/dallas



授業を行っているサンゲール校にて行いました。コロナ禍にあっても、万全の感染対策の中、子どもたちも保護者も十分に気を付けながら楽しみました。

初めて持つ杵、そして炊き立てのもち米の入った大きな臼。「よいしょ!よいしょ!」とみんなで掛け声をかけ、一生懸命べったんべったんとお餅をつきました。大迫力の餅つきが目の前で見られることに、園児はみんな大喜びでした。“つきたてのお餅”の味は格別だったようです! お餅ができ上がる工程を体験することも、子どもたちにとっては貴重な経験となったでしょう。何より、子どもたちの笑顔溢れる1日でした。

幼稚部の年間行事としては、4月の入園から始まり、5月の鯉のぼり、6月の虫歯予防デー、そして7月の七夕、秋には運動会、12月の餅つき、年が明けたら正月遊びの凧揚げ、2月節分の豆まき、と続きます。これらの伝統行事を保育の一環として盛り込むことで、日本文化について知ることはもちろん、行事に関する言葉もどんどん覚えていきます。また、このような大きな行事を行う際は、保護者の方々にも参加をお願いし、サポートしていただいています。保護者が学校の教育活動に参加することは、子どもの成長をさらに伸ばしていると考えています。



楽しそうに餅をつく子どもたち。

## 新入会企業紹介

弊社アメリカ拠点シカゴにありますが、西海岸地域のお客様・パートナー様へのサポートを強化すべく、入会させていただきました。

館岡浩志さん



### Business Engineering America, Inc.

#### DATA

住所: 1827 Walden Office Square, Suite 545, Schaumburg, IL 60173  
 ☎ 847-386-8855  
 Web: <https://www.bengmcfame.com>  
 責任者: 館岡浩志 (President)  
 従業員数: グローバルで約 600 名、US 拠点は 7 名  
 他の営業拠点: 東京、名古屋、大阪、バンコク、上海、シンガポール、ジャカルタ

ビジネスエンジニアリングは「ものづくりのためのIT」を掲げ、主に製造業やその営業拠点向けにITソリューションを提供している。自社開発ソフトウェアの「mcfame」は、生産管理から始まり、原価管理、SCM、会計、PLM、そしてIoTへと機能範囲を拡げており、これまで世界26カ国1000社以上の導入実績がある。アメリカ拠点は2017年に設立され、製造現場の生産性向上に役立つIoTソリューションのほか、日本語対応クラウドERPや生産/原価管理システムのサポートを行っている。

日系企業の皆様と交流、情報交換させていただきたく入会しました。

宮内祥男さん



### Dentsu Entertainment USA

#### DATA

住所: 5800 Bristol Pkwy., 5F, Culver City, CA 90230  
 ☎ 310-993-1645  
 Web: <https://dentsuent.com/>  
<https://www.japanhousela.com/>  
 責任者: 宮内祥男 (Vice President)  
 従業員数: 2 人  
 他の営業拠点: なし

DENTSU ENTERTAINMENT USAは、北米での日本コンテンツの販売と北米コンテンツへの投資を目的に2010年に設立された電通グループの会社である。妖怪ウォッチの販売や、北米でのホログラムエンターテインメントへの投資を行い、21年にコンテンツ事業を電通本社に移管。現在はハリウッドにあるジャパン・ハウス事業のマネジメントに業務内容を変更した。今後は日本の伝統文化からモダンアート、最新テクノロジーや食文化に至るまで、新しい切り口で日本を世界に向けて発信する業務に従事していく。

## さあ、次の目的地へ。

Hitachi Solutionsはソリューションポートフォリオを、Digital Compass™として体系化しています。

業務システムの改善から、データ分析・AI技術の適用、Office環境の構築・移行から、システムの運用管理・ユーザートレーニングまで、課題や状況に合わせ、最適なソリューションを提案。

貴社を次の目的地までナビゲートします。



お問合せ

+1-650-615-7621  
[info-jp@hitachisolutions.com](mailto:info-jp@hitachisolutions.com)

担当: 高木・黒田まで

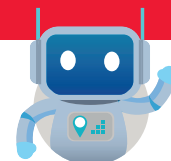
Webをチェック

<https://global.hitachi-solutions.com/>

Microsoft  
 Partner



2021 Partner of the Year Winner  
 Dynamics 365 Field Service Award  
 2021 Partner of the Year Finalist  
 Dynamics 365 Customer Service Award  
 Dynamics 365 Marketing Award  
 Dynamics 365 Sales Award  
 Government Award



## 新入会企業紹介

当地日系企業の皆様との交流や情報交換の機会を持ちたく、入会させていただきました。



太田理士さん

初めての海外駐在であり、右も左も分からない状況です。日系企業の皆さまとの交流、情報交換ができればと考え入会致しました。交流会など積極的に参加したいと考えております。



上原直哉さん

西海岸において新参者であるため、JBAを通じてさまざまな企業に出会う機会を得て、ネットワークを広めたいという強い想いと共に入会しました。



秋元秀昭さん

### Reliance Standard Life Insurance Company

#### DATA

住所：25909 Pala Place, Suite 250, Mission Viejo, CA 92691  
 ☎ 949-309-5973  
 Web: <https://www.reliancestandard.com>  
 責任者：太田理士 (National Practice Leader/ Japanese Business)  
 従業員数：1100人  
 他の営業拠点：フィラデルフィア（本社）ほか、全米30拠点

1907年に設立されたReliance Standard Life Insurance Companyは、企業向け従業員福利厚生保険や個人向け年金商品の引受を行っている保険会社である。2012年より東京海上グループの一員となり、近年ではFMLA（育児介護休業法）や各州で急速に可決・導入され複雑化を極めているPFML（有給・医療休暇制度）、さらにはADA（障害を持つ従業員に対する適切な配慮を雇用主に課す連邦法）を含めた休職管理サービスを、就業不能保障保険やその他任意保険と共にワンストップで提供している。

### ROKI S&S Americas, Inc.

#### DATA

住所：21081 S. Western Ave., Suite 290-B, Torrance, CA 90501  
 ☎ 310-540-2800  
 Web: <https://www.rokiglobal.com/>  
 責任者：上原直哉 (Department Manager)  
 従業員数：4人  
 他の営業拠点：なし

ROKI S&S Americasは、日本のフィルターメーカー、ロキテクノのグループ会社であり、北・南米地区の顧客にロキテクノが製造する液体ろ過用工業用フィルター製品および、ハウジングの販売、技術サポートを行っている。当該フィルターは、電子産業、食品・飲料産業、化学産業、医薬品産業など、さまざまな産業で使用される。クイックレスポンスを企業理念に掲げ、製造工程で使用するフィルターに対するエンドユーザーのニーズを理解し、最適な製品の提案、カスタマイズを実施している。

### Yazaki North America, Inc.

#### DATA

住所：2622 Ohlone Dr., San Jose, CA 95132  
 ☎ 734-983-1000  
 Web: <https://www.yazaki-na.com>  
 責任者：秋元秀昭 (Vice President)  
 従業員数：25万人  
 他の営業拠点：Canton, Mi（本社）、北南米では65拠点

自動車用ワイヤーハーネスやメーターなどを中心に、トータルサプライヤーとしてカー・エレクトロニクスを支える多種多様な製品を世界各国に展開する矢崎グループ。米国には1964年に進出した。より変化の激しいアメリカ西海岸に身を置くことで、社会から必要とされる新たな価値となる新事業を立ち上げるべく、2021年7月に新しくTask Force Teamをサンノゼに置いた。今後は、同社の技術を生かした事業をはじめ、これまでになかった新たな魅力を広められるような事業活動を展開していく。

## Union Bank売却契約の締結後も、日系のお客さまやコミュニティとの強い繋がりは一切変わりません

- U.S. Bankとの統合により、ご提供する商品、サービス、およびデジタル機能が強化されます
- 支店チームおよび日本語コールセンターは、U.S. Bankへ移管しサービスを継続します
- MUFGは、米国市場から撤退せずに引き続き法人顧客へのサービスを提供します
- MUFGは、売却契約締結後U.S. Bankの重要な少数株主としての地位を保持します



©2021 MUFG Union Bank, N.A. All rights reserved. Member FDIC. Equal Housing Lender.  
 Union Bank is a registered trademark and brand name of MUFG Union Bank, N.A. [unionbank.com/prcb](http://unionbank.com/prcb)

# 2022年賀詞交歓会、賞品提供&スポンサー企業

1月21日にTorrance Marriott Redondo Beachホテルにて開催を予定しておりました2022年JBA賀詞交歓会は、コロナウイルスの感染拡大を踏まえ「中止」とさせていただきます。今回は例年の8割程度に当たる400名を超える方よりお申し込みをいただきました。これはひとえに皆様の期待の大きさの現れであり、それに応えるべく感染対策を尽くしてなんとか実施できないかと日々模索を続けましたが、最後は皆様の安全面を鑑み、「中止」という結論に至りました。

今回は残念ながら「中止」となってしまいましたが、ドアブライズ等の賞品提供のお願いに対して以下の会社様が快く応じてくださいました(賞品はお返し致します)。そのお気持ちに対してスタッフ一同、心から感謝申し上げます。  
※申込書のご提出の有無にかかわらず、提供の意思表示をいただきました会社様全てを掲載させていただきます。

JBA企画マーケティング部会 実行委員一同

## ●賞品提供企業(以下、全てアルファベット順)

All Japan News, Inc.  
All Nippon Airways Co., Ltd.  
Alston & Bird LLP  
ANA Sales Americas  
ANA Trading Corp., U.S.A.  
Asahi Beer U.S.A., Inc.  
Asahi Gakuen  
ASICS America Corporation  
Aviation Capital Group LLC  
BANDAI NAMCO Holdings USA Inc.  
Bank of the West  
Buchalter, A Professional Corporation  
Calsoft Systems  
Cambridge Technology Partners Inc.  
Crossbee Sports Agency Inc.  
Deloitte Touche Tohmatsu  
DENSO Products and Services Americas, Inc.  
EOS Accountants LLP  
FUJIFILM Irvine Scientific, Inc.  
Fujita Americas, Inc.  
Fujitsu Frontech North America, Inc.  
GK Design International Inc.  
Globizz Consulting  
Go Ride Republic, Inc.  
Gulliver USA Inc.  
Hitachi Solutions America, Ltd.  
Hokto Kinoko Company  
Honyaku USA Inc.  
Hotta Liesenberg Saito LLP  
IACE Travel  
IHI Power Services  
insurance110  
interesse international inc. (DBA: iicareer)  
JALUX AMERICAS, Inc.  
Japan Airlines Co., Ltd.  
JBS USA  
JCB International Credit Card Co., Ltd.  
Jenner & Block LLP  
JFC International Inc.  
JFE Shoji America, LLC  
JPT AMERICA INC  
JTB Americas, Ltd.  
Jupiter Corporation U.S.A.  
Kamei North America Co., Ltd.  
KDDI America, Inc.  
Kintetsu Enterprises Company of America  
Kirin Brewery Company, Limited  
KITAGAWA & EBERT BUSINESS LAWYERS  
KPMG LLP  
Kubota Membrane USA  
Lighthouse  
Lonseal, Inc.  
Manufacturers Bank  
Marsh Risk & Insurance Services  
Marukome U.S.A., Inc.  
Mazda North American Operations  
MBK Real Estate Holdings Inc.

Mikuni American Corporation  
Mitsubishi Corporation (Americas)  
Mitsubishi Electric US, Inc.  
Mitsui & Co. (U.S.A.), Inc.  
Mitsui Sumitomo Marine Management (U.S.A.), Inc.  
Mitsui-Soko (U.S.A.) Inc.  
Mizuho Bank, Ltd.  
Morinaga Nutritional Foods, Inc.  
MST Insurance Solutions, Inc.  
MUFG Union Bank, N.A.  
Nakano Warehouse & Transportation Corp.  
Nippon Express U.S.A., Inc.  
Nissin Foods (USA) Co., Inc.  
Nissin International Transport U.S.A., Inc.  
NITTO TIRE U.S.A. INC.  
NMB (USA), Inc. (ミネベアミツミ)  
Odgers Berndtson  
Pacific Guardian Life Insurance Company, Ltd.  
Panasonic Corporation of North America  
Pentel of America, Ltd.  
PHR MANAGEMENT INC  
Pioneer North America, Inc.  
Premier Kaikei LLP  
PricewaterhouseCoopers LLP  
Reiwa Accounting LLP  
Ricoh USA Inc.  
ROKI S&S Americas, Inc.  
S & B International Corporation  
Sapporo U.S.A., Inc.  
SB Telecom America Corp.  
Shimadzu Precision Instruments, Inc.  
SingerLewak LLP (Kakimoto & Nagashima)  
ShinMaywa (California), Ltd.  
STARTS (Starts Pacific, Inc.)  
Sumitomo Electric U.S.A., Inc.  
Sumitomo Mitsui Banking Corporation  
Sunrise Logistics Solutions (America), Ltd.  
Suzuki Motor USA, LLC  
Tokio Marine America  
TOKYO KEIKI U.S.A., INC.  
TOKYU HOTELS CO., LTD.  
Tokyu Land US Corporation  
TOPC Potentia P.C.  
transcosmos America, Inc.  
Vision Smart Center Inc.  
Yakult U.S.A. Inc.  
Yamaha Corporation of America  
Yazaki North America, Inc.

## ●ドリンクスポンサー

Asahi Beer U.S.A., Inc.  
Kirin Brewery Company, Limited  
Sapporo U.S.A., Inc.

## ●Special Thanks

Yaegaki Corporation of USA  
Yamato Transport U.S.A., Inc.

# 2/3月のJBAイベントカレンダー

※各イベントの詳細は、JBAウェブサイトをご覧ください。

<b>2/1 (火)</b> <b>特別経済セミナー</b> 企画マーケティング部会	<b>2/6 (日)</b> <b>Online 料理教室</b> オレンジカウンティ地域部会	<b>2/15 (火)</b> <b>プロに聞く ゴルフ上達への道セミナー</b> サウスベイ地域部会	<b>2/20 (日)</b> <b>Genesis Invitational ゴルフ観戦ツアー</b> タウンタウン地域部会
<b>2/23 (水)</b> <b>第240回 ビジネスセミナー</b> 企画マーケティング部会	<b>2/27 (日)</b> <b>バイリンガルセミナー</b> 教育文化部会	<b>3/4 (金)</b> <b>OCオンライン期末懇親会</b> オレンジカウンティ地域部会	<b>3/5 (土)</b> <b>懇親ゴルフ大会</b> タウンタウン地域部会
<b>3/10 (木)</b> <b>期末総会・懇親会</b> タウンタウン地域部会	<b>3/11 (金)</b> <b>期末総会・懇親会</b> サウスベイ地域部会	<b>3/18 (金)</b> <b>2021年度JBA総会 &amp; あさひ学園総会</b> JBA	

## 新入会員

KYOSEI USA, INC.  
 Akira Marketing LLC  
 Elavon, Inc.  
 GL Sciences, Inc.

300 Spectrum Center Dr., Suite 400, Irvine, CA 92618  
 530 Technology Dr., Suite 100, Irvine, CA 92618  
 2 Concourse Pkwy. N.E., Atlanta, GA 30328  
 609 Deep Valley Drive, Suite 200, Rolling Hills Estates, CA 90274

☎ 949-439-0440  
 ☎ 949-531-1188  
 ☎ 678-731-5000  
 ☎ 310-265-4424

監査・税務・コンサルティング・日米会計総合サービス

# プレーガー メティス会計事務所

全世界の主要17都市に事務所を置く世界トップ10の  
 国際会計事務所の日系部門「NAGANO MORITA」が  
 米国進出・事業拡大を徹底サポートします!

pragermetis.jp

Your world. Worth more.

NAGANO MORITA  
 a Division of

プレーガー メティス  
 PragerMetis

医療機器、医薬品、食品、化粧品、放射線機器

# FDA・EPA・Prop65

他各種規制対応 専門

globizz  
 FDAコンサルティング

ロサンゼルス・サンフランシスコ・テキサス  
 東京・大阪・神戸

Phone: (310) 538-3860 email: info@globizz.net  
 お問い合わせは平井迄

1411 W. 190th St., Suite 200 Gardena, CA 90248, U.S.A.  
 グロービッツ コンサルティング • ウェブサイト: www.globizz.net

