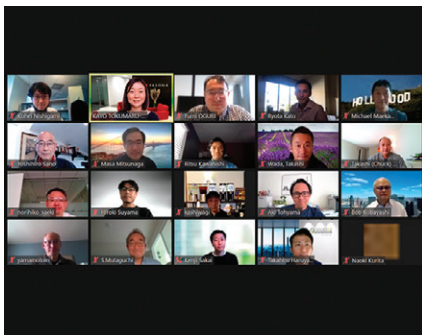


編集・発行 Japan Business Association of Southern California  
1411 W. 190th St. Suite 220, Gardena, CA 90248  
Phone: 310-515-9522  
制作協力 Lighthouse

©JBA 2021 本誌掲載の記事・写真の無断複写、複製、転載を禁じます。

## 2021年度 JBA 部会紹介

### 商工部会 (部会長: 徳丸佳代)



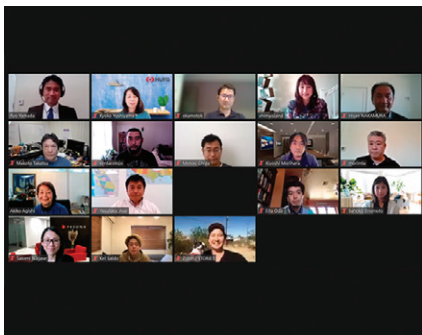
商工部会は、南カリフォルニアにおける JBA 会員企業の事業環境および投資環境の改善、日米関係の強化、交流増進を目標に活動をしています。

日本は、南カリフォルニアに対する諸外国からの直接投資比較において、雇用者数、企業数、総賃金の全てにおいて首位。投資・雇用創出を通じて、地域経済に多大な貢献を果たしています (『WTCLA Foreign Direct Investment

### 部会紹介

in California』の調査より)。このような貢献を、より州・郡・市など当局および関連経済団体に認知してもらい、相互理解を深め、協力体制を強める活動は、日本企業やコミュニティの皆様の生活・仕事・経済環境の改善につながると信じております。微力ながら、貢献できるよう活動してまいります。

### 企画マーケティング部会 (部会長: 山田亮)




当部会は「ビジネスセミナー」「ミキサーなどの会員交流創出」「JBA NEWS」「ソフトボール大会やLAマラソン支援」そして「賀詞交歓会」などさまざまな活動やイベントを通じ、会員の皆様にとって役立つまたは楽しめる活動を提供すべく、夜な夜な不毛な議論(笑)を展開しております。この議論の中からあっと驚くアイデアをひねり出すのが我々の腕の見せどころです。

今年2月のバーチャル賀詞交歓会での

### 部会紹介


こと。システムトラブルが続出する(ごめんなさい)中、チャット機能を通じて励まし最後は拍手を送ってくださった皆さんの一つ一つのお言葉がどれだけ我々部会員を勇気付けたことか。トラブルはさておき、あの時のような心が熱くなる瞬間がまた見られるのなら…それがどんなに不毛であっても我々は議論をしてアイデアを出し、皆さんに新しい価値を提供すべく頑張ってまいります。

スタート・パシフィック



## 海外への進出企業を一括サポート

オフィスや倉庫、工場などのリースから、社員用住宅まで  
不動産に関する事は、お気軽にご相談下さい。



**日系不動産仲介企業のリーディングカンパニー**

スタートは東証一部上場。L.A.店は1989年設立。営業所はオールド・トランスにございます。いつでもお気軽にお立ち寄りください。日本人スタッフがお待ち致しております!

**海外への進出企業を一括サポート**

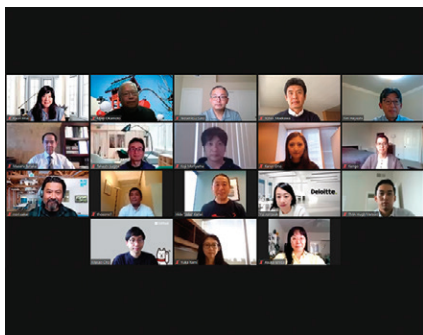
オフィスや倉庫、工場から、社員用住宅まで、日系企業様の不動産ニーズに即したサービスを高いレベルで提供いたします。飲食店のご相談もどうぞ。

**もちろん、個人の住宅もサポート**

ご自宅の購入・売却から、賃貸物件の管理までお任せ下さい。投資や節税に関するご相談も無料で受け付け中です。ご帰国の日本での住まい探しもご相談下さい。

- **ロサンゼルス店:**  
TEL (310) 782-7877  
21151 S. Western Ave. #227, Torrance, CA 90501  
info@startsla.com  
www.starts.co.jp/la
- **ニューヨーク店:**  
TEL (212) 599-7697  
www.startsnewyork.com
- **サンジョセ店:**  
TEL (408) 380-2499  
www.starts.co.jp/sanjose
- **スタートコーポレーション株式会社:**  
TEL (03) 6202-0111 (代表)  
〒103-0027 東京都中央区日本橋3丁目4-10  
スタート八重洲中央ビル  
www.starts.co.jp
- **ハワイ店:**  
TEL (808) 947-2280  
www.startshawaii.com
- **ダラス店:**  
TEL (646) 708-6194  
https://kaigai.starts.co.jp/dallas

## 教育文化部会 (部会長: <sup>はやしたかと</sup>林隆人)

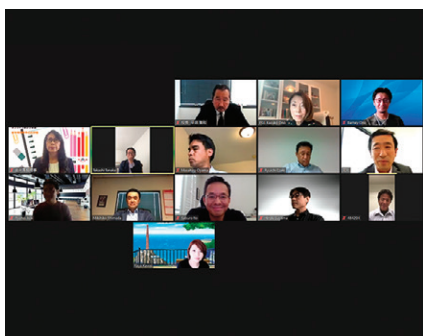


教育文化部会では「子女の教育に関する支援」、「地域コミュニティへの社会貢献」および「日本ファンの拡大」を方針に3つの班で活動を展開しており、1班は毎年約20校への日本語書籍の購入費・日本文化体験費などの支援を通じて日本語と日本文化教育プログラムをサポートしています。2班はバイリンガル教育セミナー、子ども心理カウンセラーによるセミナーなどを企画しています。3班は米国

## 部会紹介

人教育者日本派遣プログラムですが、昨年度と今年度はオリンピックや情勢のため開催していません。これらの財源確保のため、当部会はJBA Foundationの運営も兼務しているほか、毎年開催しているチャリティーゴルフトーナメントの企画・運営も行っています。引き続きJBA会員企業と教育界、文化団体との交流を通じて、日本人子女の学習環境向上を目指し活動を続けてまいります。

## あさひ学園部会 (部会長: <sup>たなかたかし</sup>田中孝)

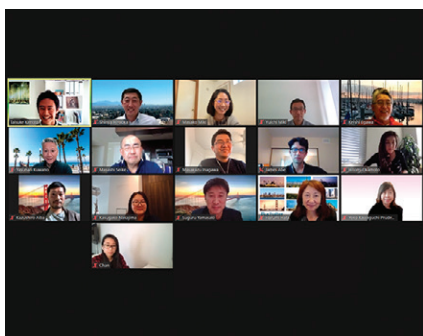


あさひ学園は、文部科学省の学習指導要領に沿って日本語での学習および生活様式を学ぶ機会を提供するとともに、国際社会に貢献できる子どもを育成することを目的としている補習授業校です。本校の一番の目的は、「質の高い日本語での教育」の提供です。あさひ学園部会はJBAの部会ですが、同時に、理事会として学園運営をする意思決定機関として重責を担っています。

## 部会紹介

昨年度はコロナの影響により、対面授業の実施ができませんでした。教職員・事務局の努力により、ビデオ授業やオンライン授業など新しい教育方式を積極的に取り入れることができました。今年度は昨年度の経験を生かし、オンライン授業をさらに発展させ、教育の質の維持・向上を目指すと同時に、開校ができる年になるよう、あさひ学園部会、理事会としてサポートしていく所存です。

## ダウンタウン地域部会 (部会長: <sup>きもとたいすけ</sup>木本泰介)



ダウンタウン地域部会は、「地域貢献・融和活動」と「会員サービス」を2本柱として活動してまいります。具体的には、地域貢献・融和活動として、日本人・日系人の歴史に関するセミナーを開催したり、日系人社会との連携を目的とした活動を予定したりしています。また、会員サービスの一環としては、COVID-19の感染状況にもよりますが、スポーツ観戦(カレッジフットボールやプロゴルフのジェネシス

## 部会紹介

オープン)、ワインイベントなど、会員の皆様にLAの良さを満喫していただけるようなイベントを企画しています。

本年度もCOVID-19の影響は残るかと思いますが、以前のような状況に戻ることができるという希望を有しながら、皆様に元気付ける企画を実施していきたいと思っておりますので、どうぞよろしくお願ひ致します。



### さあ、次の目的地へ。

Hitachi Solutionsはソリューションポートフォリオを、Digital Compass™として体系化しています。

業務システムの改善から、データ分析・AI技術の適用、Office環境の構築・移行から、システムの運用管理・ユーザートレーニングまで、課題や状況に合わせて、最適なソリューションを提案。

貴社を次の目的地までナビゲートします。

# Hitachi Solutions

お問い合わせ

+1-650-615-7621  
info-jp@hitachisolutions.com

担当: 高木・黒田まで

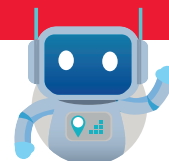
Webをチェック

<https://global.hitachi-solutions.com/>

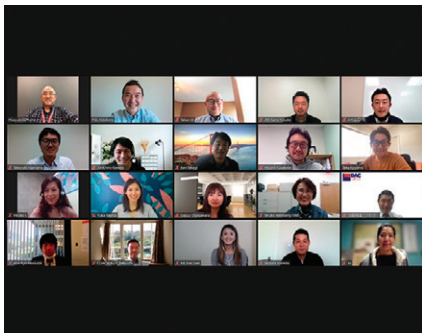
Microsoft  
Partner



Gold Enterprise Resource Planning  
Gold Application Development  
Gold Cloud Business Applications  
Gold Data Analytics  
Gold Cloud Productivity



## サウスベイ地域部会 (部会長: <sup>きどころさとし</sup>木所悟志)

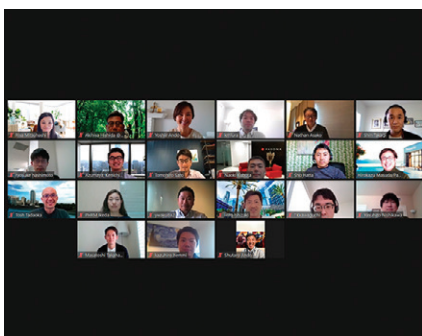


サウスベイ地域部会は、同地域で活動する企業のメンバーで構成された、地域に根ざした部会です。JBA会員企業の約200社が所属するこの地域で、当地域に貢献すること、ならびにJBA会員の皆様にさまざまなサービスを提供することを目的としています。2020年度はCOVID-19の影響で思うような活動ができない中、部会委員で創意工夫をした結果、恒例イベントのビーチクリーンアップやワインテ

## 部会紹介

イスタンピングセミナーをウェビナー形式で開催できました。また、ウォークラリーやヨガセミナーなど、今だからできる新規イベントにも積極的に取り組みました。21年度も引き続き、柔軟な対応が必要となる年だと認識しています。部会委員全員の力を合わせ、「楽しく充実した地域部会活動を通じて、サウスベイ地域JBA会員の皆様に貢献する」をモットーに活動してまいります。皆様のご支援をお願い致します。

## オレンジカウンティ地域部会 (部会長: <sup>ますだひろかず</sup>増田浩一)



オレンジカウンティ地域部会は、オレンジカウンティを中心とした地域で活動する部会です。同地域のJBA会員の皆様へのサービスとコミュニティーへの貢献を基本ミッションに、「会員サービス」「地域貢献」「子女教育」の3つの分野で地域に密着した活動を行っています。昨年度は、COVID-19の影響で上期の行事がほとんどできませんでしたが、下期はオンラインを中心にコロナ禍でも楽しめるイベントを

## 部会紹介

開催し、好評を頂きました。本年度は23名の部会員一同、知恵を絞って、楽しく、ためになり、心に残るイベントを多数企画しています。残念ながら、今期も部会最大のイベントである大運動会は開催できませんが、毎年好評を頂いているイベントだけでなく、新しい企画もいろいろと考えています。どうぞご期待ください。会員の皆様の積極的なご参加、部会員一同お待ちしております。

## 「パシフィックリム・カンパニーベネフィット・プログラム」は 米国駐在員の皆さまのニーズにお応えします

- ・渡米前に日本で米国の銀行口座を開設し、生活費を送金したい
- ・米国赴任中も銀行口座について日本語でやりとりしたい
- ・米国到着後、すぐにカードで現金を引き出したい
- ・日本帰国後も米国の銀行口座を利用もしくは帰国後に解約したい

まずは日本語コールセンター **1-888-507-7669**

(フリーダイヤル・日本時間にも対応)までお問い合わせください。



A member of MUFG, a global financial group

©2021 MUFG Union Bank, N.A. All rights reserved. Member FDIC. Equal Housing Lender.  
Union Bank is a registered trademark and brand name of MUFG Union Bank, N.A. Visit us at [unionbank.com/prcb](http://unionbank.com/prcb)

極上の和食、いせしま。

**いせしま**  
Ise-shima  
at the MIYAKO

都ハイブリッドホテル1階  
(310) 320-6700  
[www.ise-shima.us](http://www.ise-shima.us)

トーランスとダウンタウン 都ホテルは2つのチョイス。

**MIYAKO HYBRID HOTEL**  
都ハイブリッドホテル トーランス・カリフォルニア  
21381 S. Western Avenue, Torrance, CA 90501  
Phone: (310) 212-5111 Fax: (310) 212-5112  
[www.miyakohybridhotel.com](http://www.miyakohybridhotel.com)

**MIYAKO HOTEL LOS ANGELES**  
都ホテル ロサンゼルス  
328 E. First Street, Los Angeles, CA 90012  
Phone: (213) 617-2000 Fax: (213) 617-2700  
[www.miyakola.com](http://www.miyakola.com)

ご宿泊はJBA会員企業特別料金をご利用頂けます。詳細は各ホテルへ直接お問い合わせください。

# 各部会からのお知らせ

あさひ学園だより

## 年間行事・子どもの日について 幼稚部、小学1年・2年で学びました

文：あさひ学園事務局

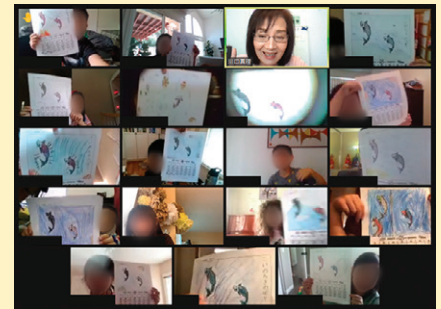
本校では、幼稚部と小学1年と2年の学習教室で、日本文化に関連ある年間行事の指導をしています。5月といえば子どもの健康と成長を祝う「子どもの日」があり、鯉のぼりです。学齢に合わせた指導で、折り紙工作や制作、あるいは絵を描くなどを

しています。

写真は、サンゲブル校の小学2年の学習教室での指導の様子です。先生から、「なぜ、子どもの日に鯉のぼりを飾るようになったのでしょうか」と質問をしました。子どもたちからは、「わからな〜い」の返事とともに、鯉のぼりの歌の「屋根より高い……ってなあに」と疑問が続出しました。

ロサンゼルスでは、屋根より高く鯉のぼりを上げる様子にお目にかかることは難しいので、その疑問は当然かもしれません。

先生から鯉のぼりの由来について、「鯉が激しく流れる滝を登って竜となり天へ昇った」という話を聞き、皆が大変興味深くそのお話動画を観ました。そして、鯉のぼりが滝を登る様子を想像し、自分なりの鯉の滝登りの絵を描きました。上手に描けた絵



思い思いに鯉の滝登りの絵を描いた子どもたち。

を見せる子どもたちの顔は、どこか誇らしげです。

オンライン授業の横で聞いていらっしゃった保護者からも絶賛された鯉の滝登りのお話。来年の鯉のぼりの飾り付けは、ちょっと意味深いものになることでしょう。

## JBA事務局よりお知らせ

### JBA会員企業を 募集中です!

JBAは随時、会員企業を募集しています。会員企業が増えれば増えるほど、チームジャパンとしての結束力は高まるものと考えております。ぜひ、お知り合いや関連企業の方などに勧誘のお声をお願い致します。

### 『JBA NEWS』に 広告を掲載しませんか?

『JBA NEWS』では随時、広告掲載企業を募集しております。ぜひ、貴社の新規顧客開拓、ブランディングなどにお役立てください。

※詳細:[https://member.jba.org/resources/JBANewsAd\\_2021.pdf](https://member.jba.org/resources/JBANewsAd_2021.pdf)

### 『JBA NEWS』掲載、 企業インタビューコーナーの 対象企業を募集中!

『JBA NEWS』では、企業インタビューコーナーの対象企業を募集しています。会員の皆さまに、あらためて貴社について知っていただく機会として、ぜひご活用ください。

※上記それぞれに関する申し込み、問い合わせはJBA事務局 (Eメール: [jba@jba.org](mailto:jba@jba.org)) までお願い致します。

監査・税務・コンサルティング・日米会計総合サービス

## プレーガーメティス会計事務所

全世界の主要17都市に事務所を置く世界トップ10の  
国際会計事務所の日系部門「NAGANO MORITA」が  
米国進出・事業拡大を徹底サポートします!

[pragermetis.jp](http://pragermetis.jp)

NAGANO  
MORITA  
a Division of

Your world. Worth more.

プレーガーメティス  
PragerMetis

## 新入会企業紹介

Cigna Corporationの事業会社の一つ、Cigna Global Health Benefitsが日系企業の駐在員お届けする医療保険と、支援サービスを身近に感じていただきたく入会致しました。

松本幸郎さん



昨年末に6年間のオランダ駐在を終えてLAに赴任。環境が全く違うため、こちらにいち早く馴染みたく入会致しました。個人的にはテニス、ゴルフ、プラントベースフードの分野に関心があります。

松田修さん



あまり嬉しくない世界情勢が続いて居りますが、長年にわたり培ってきた不動産分野のノウハウをもって日本企業の事業展開のお手伝いをさせて頂きたいと思っています。

Junko Masubayashiさん



### Cigna Corporation

#### DATA

住所：900 Cottage Grove Rd., Bloomfield, CT 06002  
 Web：www.cigna.com  
 責任者：松本幸郎 (Sr. Japanese Business Specialist)  
 総従業員数：7万人以上

Fortune 500で13位にランクされるCigna Corporationは、グローバルヘルスサービス企業として、傘下の事業会社を通じ米国各州および世界各国で医療保険や生命保険等の各種商品を、安心のサービスと共に提供している。その一環として、日本のグローバル企業が世界各地に派遣する海外駐在員の多様なヘルスケアニーズに応えるため、Cigna Global Health Benefitsが、国際的に利用できる保険商品の提供とその加入者へのサポートを強化・充実させている。

### KOHYO AMERICA INC

#### DATA

住所：2370 W. Carson St., Suite 245, Torrance, CA 90501  
 ☎ 424-571-8000 (FAX：424-571-8001)  
 Web：www.kohyoj.co.jp  
 責任者：松田修 (Chief Executive Officer)  
 従業員数：6名  
 他の営業拠点：三重、東京、神戸、アムステルダム、ニューヨーク、ミャンマー、ベトナム、上海、シンガポール

Kohyo America, Inc. は、1986年にワシントン州で株式会社交洋の米国法人として設立された。2013年にはカリフォルニア州トーランスに事務所を移転。冷凍の水産物を日本より輸入し、多様なユーザーに提供している。アラスカの水産物や、中南米の牛肉等を日本にも輸出しており、今後は食品関係の投資やフードサービスなどの新事業を模索、具現化していく。

### NAI Capital Commercial, Inc.

#### DATA

住所：970 W. 190th St., Suite 100, Torrance, CA 90502  
 ☎ 310-878-6900 (FAX：310-878-6901)  
 Web：www2.naicapital.com  
 責任者：Junko Masubayashi (Vice President)  
 従業員数：240名  
 他の営業拠点：エンシノ、アーバイン、バサデナ、オンタリオなど16拠点

NAI Capital Commercialは1979年の設立以来、南カリフォルニアを拠点に総合商業不動産会社として不動産取引の仲介、管理、コンサルティング等のサービスを提供している。94年にNAI Globalのメンバーとなり、以後は全米及びヨーロッパ、アジアの営業拠点400カ所と現地のプロフェッショナル6000人との連携で、ローカルのみでなく全米をはじめグローバルのサービスを提供している。

## 6月のJBAイベントカレンダー

6/2 (水) ~ 6/4 (金)

お絵かきくまパン

※各イベントの詳細は、JBAウェブサイトをご覧ください。

オレンジカウンティ地域部会