

編集・発行 Japan Business Association of Southern California  
1411 W. 190th St. Suite 220, Gardena, CA 90248  
Phone: 310-515-9522

制作協力 Lighthouse

©JBA 2022 本誌掲載の記事・写真の無断複写、複製、転載を禁じます。

商工部会

## 「JBA Next Generation Forum 講演会」報告

去る6月17日、JBA会員企業の若手メンバーの研修および相互交流の機会提供を目的とした「JBA Next Generation Forum 講演会」を開催した。当日の様子をレポートする。

JBAは、会員企業の若手メンバーの方々に研修、相互交流の機会を提供するべく、「Next Generation Forum」というグループを立ち上げた。南カリフォルニアにおいてさまざまな分野で活躍する彼らが、同地の日系企業や日系アメリカ人史などへの理解を深めることで、今後のより良い日米関係を支える次世代リーダーへと成長していくことを支援するのが目的だ。具体的な活動としては、同地の経済、社会、政治、エンターテインメントなどさまざまな分野におけるトップリーダーを招いての基調講演や、若手メンバー間での研修会、交流



自身の経験をユーモアも交えながら熱く語った水谷氏。

会を予定している。

そして第一回目となった今回の講演会。事前に定員の100名を超える参加申し込みをいただき、当日も会場であるジャパン・ハウス ロサンゼルス5階のサロンは満員御礼となった。商工部会員の前川さんの司会で会が始まると、まず小林JBA会長が「Next Generation Forum」の趣旨を説明。続いて、武藤顕・在ロサンゼルス日本国総領事が登壇し、今後新しい世代が日米関係をより強固なものにしていくことに強く期待している旨を語った。

そして次に、ニットータイヤU.S.A. Inc.会長兼CEOの水谷友重氏による基調講演へ。1992年に日商岩井(当時)から派遣された際は社員わずか3人、年



迫力の内容の講演に、真剣に耳を傾ける参加者ら。

商6億円だった会社を年商1000億円以上の会社に成長させた経験談と共に、最後には「私は近いうちに若い人にやつつけられるが、どうせならここにいる皆さんにやつつけられたい。そのために今回お話をさせていただきました」と、熱いエールを送った。

講演後、多くの質問が飛び交った質疑応答の後、交流会を経て、イベントは終了。参加者らからは「涙が出るくらい感動した」「パッションを感じ、何かやらねばとアドレナリンが出た」「将来を視野に入れて動く大事さを改めて学んだ」など、非常にポジティブな感想が多く聞かれ、第一回目の「Next Generation Forum」は大成功で幕を閉じた。





**医療機器、医薬品、食品、化粧品、放射線機器**

**FDA・EPA・Prop65**  
他各種規制対応 専門



Phone: (310) 538-3860 email: [info@globizz.net](mailto:info@globizz.net)

お問い合わせは平井迄

1411 W. 190th St., Suite 200 Gardena, CA 90248, U.S.A.

グロービッツ コンサルティング • ウェブサイト: [www.globizz.net](http://www.globizz.net)



ロサンゼルス・サンフランシスコ・テキサス  
東京・大阪・神戸

## アメリカで活躍する JBA会員企業 インタビュー

File  
#37

ここアメリカで活躍するJBA会員企業の事業概要に加え、回答者の南カリフォルニアでの生活に迫るコーナー。



お話をうかがったのは  
川又健太さん

Secretary & Treasurer

東京都品川区出身。2004年立命館大学経営学部を卒業し、同年メーカーに入社。経理・財務を担当。08年に四国化成工業株式会社に入社し、経理部に配属。18年よりShikoku International Corporationに赴任し、現職。趣味はゴルフ、ドライブ、ミニカーのコレクション。オレンジ・カウンティ在住。  
<https://www.shikoku.co.jp>  
<https://satoriwalls.com>

### 貴社の事業内容について教えてください。

弊社は香川県が本社の四国化成工業株式会社の米国法人として、1985年に設立されました。当時から現在まで同じオレンジ市に拠点を置いています。

米国では四国化成工業が製造販売するスイミングプールに使用する殺菌・消毒剤、ラジアルタイヤに使用されるゴムの強度を高める不溶性硫黄、さまざまな電子機器向け材料のファインケミカル、さらにインテリアに用いる壁材を市場に流通させています。

弊社の壁材は、日本で長らく使用されている自然素材の塗り壁に独自の技術をプラスし、心地よい空間を作り出すことを目的とした意匠性と機能性を有した製品です。しかしながら、アメリカの壁にはペイントが主に使用されています。現状は自宅内にお茶室を設ける日本好きの方や、高級な日本食レストランが弊社の主な顧客ですが、今後は幅広い層に弊社の壁材の良さをアピールしていきたいと考えています。

# Shikoku International Corporation

プールの殺菌・消毒剤、タイヤのゴムに使用される不溶性硫黄、電子機器向けのファインケミカル、日本の伝統的な壁材と実に多様な製品をアメリカ市場に展開しているShikoku International Corporationの川又さんにお話を伺いました。

### コロナ禍で貴社の事業が受けた影響や、働き方の変化についてお聞かせください。

化学製品は自動車やタイヤの生産調整の影響を受けたために、不溶性硫黄などは低調でした。壁材もまた、レストランやホテルなどの商業施設がロックダウンされたことにより、受注が低調で影響を受けました。しかし、今後は新築や改装などのプロジェクトが多く見込まれる商業施設に採用していただけるように、営業活動に力を入れていきます。

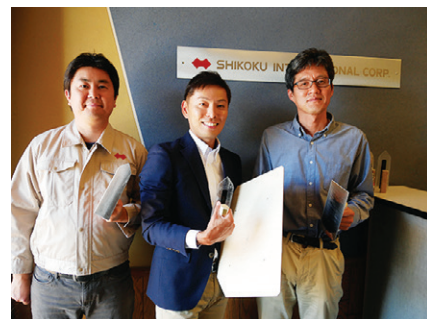
一方で、「ステイアットホーム」施策により自宅を過ごす人が多くなったことから、家庭用プール向けの殺菌・消毒剤の市場は好調に推移しました。日本では同商品は学校のプールや商業用施設向けとなりますが、アメリカでは自宅にプールがある家庭が多いために、家庭用プール向けとなっています。

また、コロナ禍では物流面での影響も多く受けました。弊社の製品は香川県と徳島県の自社工場を出て、その後コンテナ船で米国の各港まで輸送されるのですが、船が港の前で渋滞していたり、米国内のトラックドライバーが不足していたりするために、引き続き、その状況への取り組みが求められています。

### お仕事をする上で、個人として大切にされている考え方やポリシーとは？

仕事をする上で関わる全ての人たちへ、仕事を通じ何らかの貢献ができるように、日々考え働いています。従業員、顧客、取引先、株主、地域社会の皆様が感じるメリットや幸福感はそれぞれ異なるため、それぞれの立場に立って何が適切かを判断し働くように心がけています。

また、アメリカ駐在は現在5年目を迎えますが、赴任当初からアメリカ人の関係者や、販売代理店の方々と密にコミュニケーションを取って、彼らのことだけでなくアメ



オレンジ市のオフィスにて。

リカの商習慣や文化を深く理解することで、ビジネスが円滑に回るように努めています。

### 南カリフォルニアの印象や余暇の過ごし方について教えてください。

南カリフォルニアの晴天の中、ゴルフを楽しんでいます。なかなか上達しませんが、美しい芝の上と太陽の下に身を置くだけでも最高の気分です。さらにたまに出るナイスショットが忘れられません。

また、自動車を見て触って運転することが大好きなので、日本ではなかなか機会がない大型のピックアップトラックや大排気量のスポーツカーをレンタルして、写真撮影とドライブを楽しんでいます。行き先はダイナミックな運転が満喫できる山方面の悪路です(笑)。

また、ミニカー集めも趣味です。アメリカでは「Hot Wheels」のミニカーがTargetなどで1ドル程度で販売されているので、新しいタイプが出たらそれを買って集めるのも週末の楽しみの一つです。コレクションを眺めて満足しています。

### 今後、JBAには、どのようなことを期待されますか？

ビジネス面に留まらず、プライベートでも皆様と交流できるような気軽なイベントを、今後も数多く開催していただきたいと思えます。



# 各部会からのお知らせ

## ダウントウン地域部会

### 「大リーグ観戦」に参加しての感想文

文：MUFU Union Bank, N.A.・北川和宏さん

6月5日(日)、ドジャー・スタジアムで開催された、ロサンゼルス・ドジャース対ニューヨーク・メッツの試合観戦に参加しました。

ナショナルリーグ西地区1位のドジャースと東地区1位のメッツとの対戦と、好カードなだけあって、昼下りのスタジアムは両チームの熱烈なファンの熱気に包ま



日本人メジャーリーガーとしてはパイオニアだった野茂投手のパネルを発見。



ロサンゼルス・ドジャース対ニューヨーク・メッツの試合の様相。

ドに入ってベースを一周できる"Kids Run The Bases"に参加されたご家族も多く、子どもたちにとっても、かけがえのない思い出となったのではないかと思います。

## オレンジカウンティ地域部会

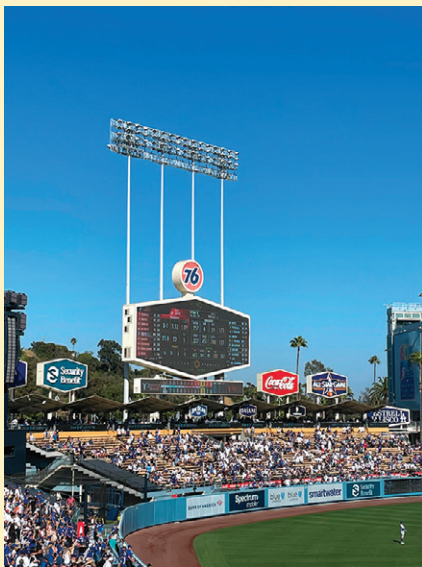
### 「いちご狩りツアー」に参加しての感想文

文：HORIBA Instruments Incorporated・川口孝彦さん

5月22日(日)、一家4人(妻、3歳息子、1歳息子、私)で「TANAKA FARMSいちご狩りツアー」に参加しました。当日は曇一つなく、汗ばむぐらいの気持ちの良い天気でした。



家族で楽しめるイベントとして多くの会員が子ども連れで参加。



当日は快晴に恵まれ、絶好の野球観戦日和。

れ、観客席から沸き起こる歓声や、熱狂的なドジャース・ファンによって幾度となく繰り返されるウェーブに我々も参加するなど、現地観戦ならではの雰囲気を楽しむことができました。

参加人数は76名で、JBAから事前配布されたスタジアム内に持ち込める色とりどりのトートバッグに、各自がソフトドリンクやお弁当(子どもたちは好きなお菓子!)を詰めておられました。家族連れで参加された方も多くいらっしゃいました。

ドジャースは僅差で敗れてしまいましたが、当日の試合観戦を通じて、ご家族やJBA会員同士の親睦を深めた方々も多かったでしょう。かくいう私も、旧知の同僚・ご家族と、久しぶりに旧交を温めることができました。また、試合終了後には、5歳から14歳の子どもたちが球場のグラウン



Investment Banking & Consulting

低迷が続く日本経済、マイナス金利いまこそ余剰資金をM&Aに活用し、米国で事業成長を支える将来の資産を形成しましょう！

M&A、経営戦略のアドバイスに高い実績を誇る専門集団である Takenaka Partners は、30年以上に渡り米国の日系企業の成長戦略を担ってきた豊富な実績と経験を有しています。

#### インベストメントバンキング

- M&A、戦略的アライアンス、合併、出資
- 買収、提携候補企業のグリーンフィールドリサーチ
- ポストマジョーインテグレーション
- 財務及びビジネスデューデリジェンス
- 企業価値算定 (Valuation)

#### コンサルティング

- 成長戦略構築コンサルティング
- 戦略的アライアンスのためのマッチメイキング
- 海外進出コンサルティング
- 財務・オペレーションの分析・見直し
- 市場・業界・競合分析
- 新しい企業の発掘及びライセンス

米国市場への新規参入や既存事業の拡大・多角化は、M&Aや戦略的提携をうまく活用することで、時間とコストを大幅に削減し、効率良く実行することが可能です。Takenaka Partnersは、相手企業との交渉、デューデリジェンス、企業価値算定などの基本業務に加え、日系企業独自の企業文化や成長戦略を理解した上で最適な相手企業を探し出し、クロージング交渉までフルサポートいたします。

**Takenaka Partners LLC**  
801 S Figueroa St. Suite 620  
Los Angeles, CA 90017

連絡先：(213) 399-8400 (竹中)  
(213) 800-2274 (Tan)  
(408) 718-8064 (篠原)



息子たちはTANAKA FARMSもいちご狩りも初めてで、このイベントの話をした時から楽しみにしていました。

受付を終わらせ、トラクターのけん引する台車に乗って園内ツアーの開始です。息子たちは大きなトラクターに乗れて大喜びです。広大な園内と栽培中の野菜や果物の紹介をしてもらいながら園内を回りました。途中、ニンジンの収穫体験があり、袋に入れてたくさん持ち帰らせていただきました。息子たちは、ニンジンの栽培風景を見たり収穫したりすることが初めてで、とても良い経験になりました。

園内ツアーも終わり、いちごの栽培エリアに到着です。食べる前からいちごの甘酸っぱい香りがします。スタッフの方の掛け声でいちご狩りが始まりました。いちごは大きく、本当に宝石のようにきれいな赤色に熟しているものがたくさんありました。どれもとても甘く、15分間息子と一緒に一心に食べておなか一杯になり、家族全員大満足でした。持ち帰りボックスにも摘んだいちごをいっぱいに入れて帰りましたが、2～3日であっという間に食べてしまいました。

広大な農場で自然に触れ合える家族全員楽しめるイベントでした。来年も同様のイベントがあればぜひ参加したいと思います。



ニンジンの収穫体験。



トラクターに乗って園内ツアー中。

## あさひ学園だより

### 虫歯予防デーに 歯医者さんによる指導

文：あさひ学園事務局

今年度は、2年にも及んだコロナ禍でのオンライン授業を経て、4月よりあさひ学園が現地校校舎にて、対面授業を再開することができましたのは既報の通りです。校内の感染防止プロトコルも状況に合わせて変更しているところですが、開校したことで、子どもたちは対面での授業の良さや友人と過ごす土曜日の一日に楽しみを見出しています。

毎年恒例となっている幼稚部での歯磨き指導。今年はちょうど6月4日の虫歯予防デーが保育日と重なりました。昨年度はオンラインで指導いただきましたが、今年は、各校地域の歯科医院にご協力をいただき、歯医者さんが外部講師として来校されました。大きな歯の模型や紙芝居などを通して、歯の大切さと正しい歯の磨き方を園児たちに教えていただき、子どもたちはとても楽しみながら、健康の大切さに触れることができました。

あさひ学園では、年間を通して幼稚部、

小学中学部にて編入を受け入れています。入学にご興味のある方は事務局までお尋ねください。



Kawata Dentalから歯科医ののぞみ先生とジェフリー先生。



大きな歯の模型にみんなびっくり!

監査・税務・コンサルティング・日米会計総合サービス

プレーガーマティス会計事務所

全世界の主要17都市に事務所を置く世界トップ10の  
国際会計事務所の日系部門「NAGANO MORITA」が  
米国進出・事業拡大を徹底サポートします!

pragermetis.jp

NAGANO  
MORITA  
a Division of

Your world. Worth more.

プレーガーマティス  
PragerMetis

## 新入会企業紹介

当地で事業展開されている日系企業にお勤めの方やご家族の方々の心のケアを通じて、カリフォルニアに進出されている日系企業さまへの貢献ができればと考えております。



鈴木アレハンドラ医師

当地でご活躍されている日系企業の皆さまとの情報交換や交流を通して、一日も早く地域の一員となれるよう努めてまいります。



奥村聡子さん

JBAに加盟されている日系企業様と交流をさせていただき、皆さまと共に南カリフォルニアのビジネス発展ならびに地域貢献をさせていただくべく、入会をさせていただきます。



森 広隆さん

### Americas TMS Center

#### DATA

住所：1 Jenner, Suite 210, Irvine, CA 92618  
 ☎ 714-867-7037  
 FAX：714-252-7934  
 Web：https://www.americastms.com/  
 責任者：鈴木アレハンドラ（医師・President）  
 従業員数：6名  
 他の営業拠点：なし

Americas TMS Centerは、2011年にアーバイン市に設立された、南カリフォルニアで唯一日本語診療を行う精神科クリニック。鈴木医師は米国精神神経学会および米国小児精神神経学会の認定専門医で、従来の薬剤治療に加えてTMS（経頭蓋磁気刺激治療）を用いた最新の治療を、多様な精神神経疾患に対し積極的に行う。同医師は、UCLAとUSCでのトレーニングを含めた約30年の経験を踏まえ、的確な診断と適切な治療方針を基に、子どもから大人まで幅広い年齢層の心のケアとサポートに従事している。

### East Japan Railway Company

#### DATA

住所：21250 Hawthorne Blvd., Suite 500, Torrance, CA 90503  
 ☎ 424-350-4106  
 Web：https://www.jreast.co.jp/e/  
 責任者：奥村聡子（国際事業本部ロサンゼルス事務所長）  
 従業員数：6名  
 他の営業拠点：なし

East Japan Railway Companyは、2022年3月、トーランス市にLA事務所を開設し、米国拠点をニューヨークから西海岸に移した。同事務所は、「訪日外国人旅行者の拡大」「技術シーズや新サービスの発掘および情報収集」を事業の柱としている。日系企業や日本の各地域と連携した観光プロモーションにより、訪日外国人需要を拡大すること、テック企業などと現地ネットワークを形成し、技術シーズや新サービスを発掘することにより、日本の鉄道を中心とした生活サービスの向上および社会課題解決を目指している。

### Quest Dental U.S.A. Corp.

#### DATA

住所：17865 Sky Park Circle, Suite L1, Irvine, CA 92614  
 ☎ 949-870-3985  
 FAX：949-870-3988  
 Web：https://questdentalusa.com/  
 責任者：森 広隆（Manager）  
 従業員数：4名  
 他の営業拠点：なし

Quest Dental U.S.A. Corp.は、2014年にQuest Corporation（歯科材料メーカー）の米国法人として設立された。米国においては、歯科技工物CAD設計サービスのほか、各種歯科材料を販売している。今後は、補綴物の販売を開始するほか、アライナー矯正事業への参入を予定している。



### さあ、次の目的地へ。

Hitachi Solutionsはソリューションポートフォリオを、Digital Compass™として体系化しています。

業務システムの改善から、データ分析・AI技術の適用、Office環境の構築・移行から、システムの運用管理・ユーザートレーニングまで、課題や状況に合わせ、最適なソリューションを提案。

貴社を次の目的地までナビゲートします。

# Hitachi Solutions

お問合せ

+1-650-615-7621  
 info-jp@hitachisolutions.com

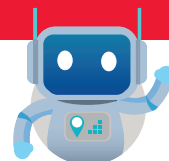
担当：高木・黒田まで

Webをチェック

https://global.hitachi-solutions.com/

Microsoft  
 Partner

2021 Partner of the Year Winner  
 Dynamics 365 Field Service Award  
 2021 Partner of the Year Finalist  
 Dynamics 365 Customer Service Award  
 Dynamics 365 Marketing Award  
 Dynamics 365 Sales Award  
 Government Award





# 7/8月のJBAイベントカレンダー

※各イベントの詳細は、JBAウェブサイトをご覧ください。

7/13 (水)、7/20 (水)

## LA港見学ツアー

サウスベイ地域部会

7/29 (金)

## ソムリエとワイン、ペアリングを楽しむ会

サウスベイ地域部会

7/29 (金) ※予定

## 第241回 ビジネスセミナー

企画マーケティング部会

7/30 (土)

## 第28回 JBA Foundation チャリティーゴルフトーナメント

教育文化部会

8/21 (日)

## 二世ウィーククロージング・盆踊り

ダウンタウン地域部会

8/13 (土)

## 大リーグ観戦 エンゼルスvsツインズ戦

オレンジカウンティ地域部会

### 新入会員

Americas TMS Center

1 Jenner, Suite 210, Irvine, CA 92618

☎ 714-867-7037

East Japan Railway Company

21250 Hawthorne Blvd., Suite 500, Torrance, CA 90503

☎ 424-360-4106

Quest Dental U.S.A. Corp.

17865 Sky Park Circle, Suite L1, Irvine, CA 92614

☎ 949-870-3985

スタート・パシフィック



## 海外への進出企業を一括サポート

オフィスや倉庫、工場などのリースから、社員用住宅まで不動産に関する事は、お気軽にご相談下さい。

**日系不動産仲介企業のリーディングカンパニー**

スタートは東証一部上場。L.A.店は1989年設立。営業所はオールドトランスにごさいます。いつでもお気軽にお立ち寄りください。日本人スタッフがお待ち致しております!

**海外への進出企業を一括サポート**

オフィスや倉庫、工場から、社員用住宅まで、日系企業様の不動産ニーズに即したサービスを高いレベルで提供いたします。飲食店のご相談もどうぞ。

**もちろん、個人の住宅もサポート**

ご自宅の購入・売却から、賃貸物件の管理までお任せ下さい。投資や節税に関するご相談も無料で受け付け中です。ご帰国時の日本でのお住い探しもご相談下さい。

●ロサンゼルス店:  
TEL (310)782-7877  
21151 S. Western Ave. #227, Torrance, CA 90501  
info@startsla.com  
www.starts.co.jp/la

●ニューヨーク店:  
TEL (212)599-7697  
www.startsnewyork.com

●スターツコーポレーション株式会社:  
TEL (03)6202-0111 (代表)  
〒103-0027 東京都中央区日本橋3丁目4-10  
スターツ八重洲中央ビル  
www.starts.co.jp

●サンノゼ店:  
TEL (408)380-2499  
www.starts.co.jp/sanjose

●ハワイ店:  
TEL (808)947-2280  
www.startshawaii.com

●ダラス店:  
TEL (646)708-6194  
https://kaigai.starts.co.jp/dallas

## 「パシフィックリム・カンパニーベネフィット・プログラム」は 米国駐在員の皆さまのニーズにお応えします

- ・渡米前に日本で米国の銀行口座を開設し、生活費を送金したい
- ・米国赴任中も銀行口座について日本語でやりとりしたい
- ・米国到着後、すぐにカードで現金を引き出したい
- ・日本帰国後も米国の銀行口座を利用もしくは帰国後に解約したい

まずは日本語コールセンター **1-888-507-7669**

(フリーダイヤル・日本時間にも対応)までお問い合わせください。



©2022 MUFG Union Bank, N.A. All rights reserved. Member FDIC. Equal Housing Lender.  
Union Bank is a registered trademark and brand name of MUFG Union Bank, N.A. Visit us at [unionbank.com/prcb](http://unionbank.com/prcb)